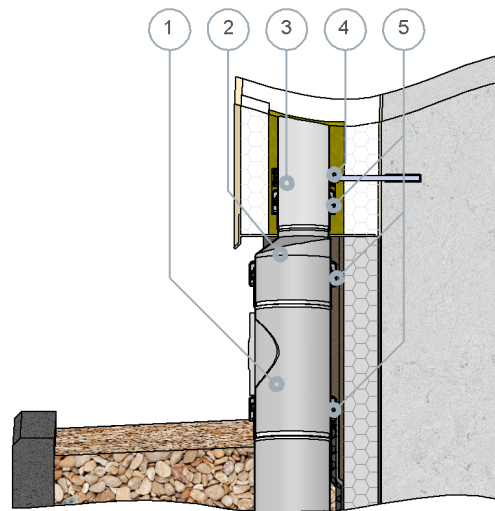


## Einbaubeispiel

### Fußpunkt Sita**Attika** Rohr im Wärmedämmverbundsystem

---



---

1 SitaAttika Reinigung  
2 SitaAttika Übergangsstück  
3 SitaAttika Rohr

4 SitaAttika Rohrschelle  
5 SitaAttika Sicherungsschelle

Wandaufbau von innen nach außen  
nach den aaRdT mit:  
- Oberputz und Anstrich  
- Wärmedämmung  
- Wandkonstruktion

Dieses Einbaubeispiel dient nur als Anschauungsdetail und ist ein allgemeiner, unverbindlicher Vorschlag. Die Ausführung ist nur schematisch dargestellt und ersetzt in keinem Fall die erforderliche Werk-, Detail- und Montageplanung der zuständigen Fachunternehmen. Die Anwendbarkeit, Vollständigkeit und Maße sind vom Kunden/Planer/Verarbeiter etc. beim jeweiligen Bauvorhaben eigenverantwortlich zu prüfen und auf die örtlichen Gegebenheiten anzupassen bzw. abzustimmen. Angrenzende Gewerke sind schematisch ohne Gewähr auf Vollständig- und Richtigkeit dargestellt. Die jeweiligen technischen Vorgaben in den Merkblättern, Verarbeitungsrichtlinien und Systemzulassungen sind zu beachten.