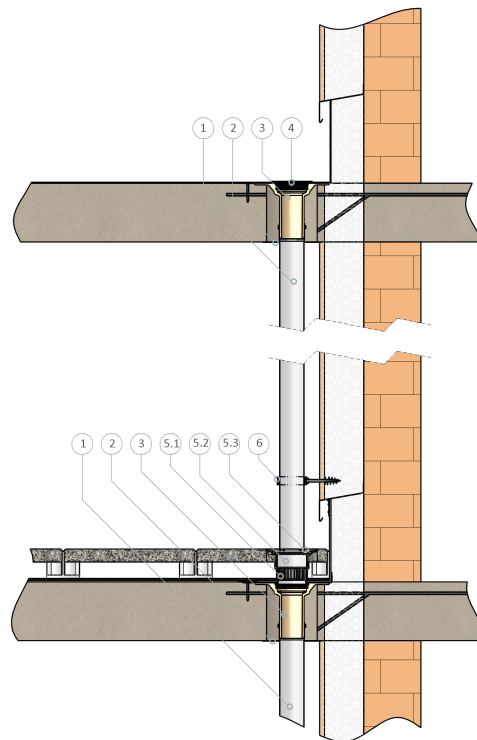


Einbaubeispiel

Sita**Compact** für die Linienentwässerung genutzter Dachflächen



1 SitaPipe Edelstahl Rohr
 2 SitaAttika Fassaden-Abdeckplatte
 3 SitaCompact senkrecht
 4 SitaCompact Flachrost

aus:
 5.1 Gittereinlasssieb
 5.2 Balkonaufsatzgehäuse
 5.3 Endrost Linienentwässerung

Dachaufbau 1 nach den aaRdT mit:
 - Flüssigkunststoff
 - Unterkonstruktion

SitaCompact Balkonaufsatz bestehend

6 SitaPipe Edelstahl Rohrschelle

Dachaufbau 2 nach den aaRdT mit:
 - Plattenbelag
 - Schutzmatte
 - Abdichtung
 - Unterkonstruktion

Dieses Einbaubeispiel dient nur als Anschauungsdetail und ist ein allgemeiner, unverbindlicher Vorschlag. Die Ausführung ist nur schematisch dargestellt und ersetzt in keinem Fall die erforderliche Werk-, Detail- und Montageplanung der zuständigen Fachunternehmen. Die Anwendbarkeit, Vollständigkeit und Maße sind vom Kunden/Planer/Verarbeiter etc. beim jeweiligen Bauvorhaben eigenverantwortlich zu prüfen und auf die örtlichen Gegebenheiten anzupassen bzw. abzustimmen. Angrenzende Gewerke sind schematisch ohne Gewähr auf Vollständig- und Richtigkeit dargestellt. Die jeweiligen technischen Vorgaben in den Merkblättern, Verarbeitungsrichtlinien und Systemzulassungen sind zu beachten.