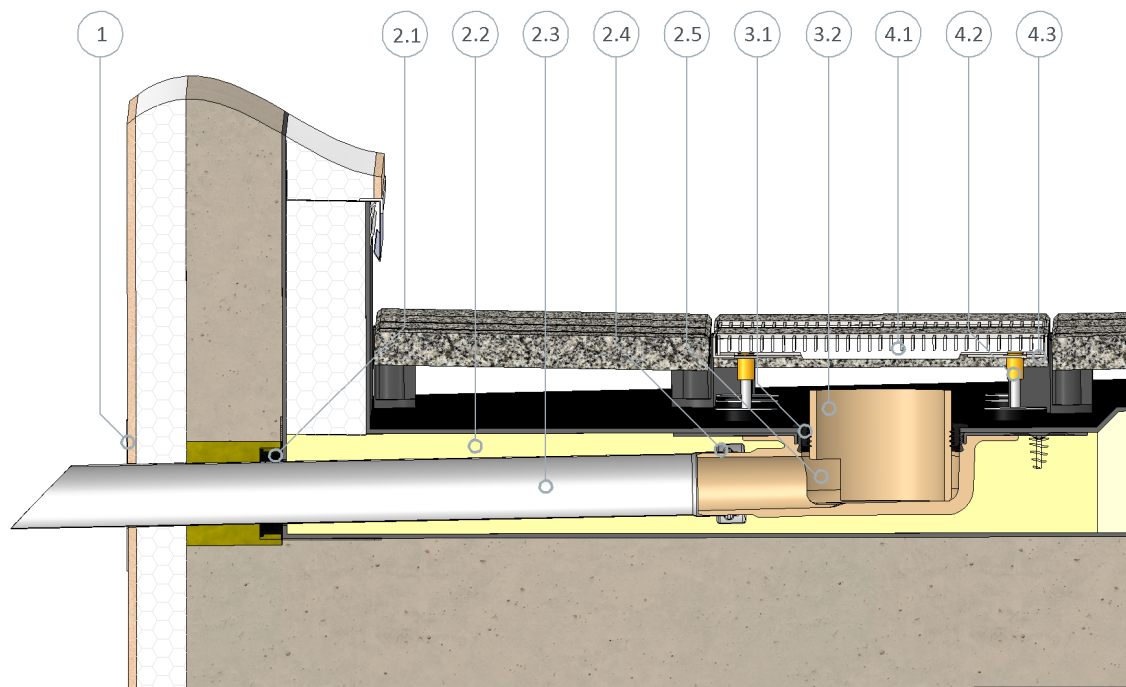


## Einbaubeispiel

# Sita**Indra** für die Notentwässerung im nicht belüfteten Dachaufbau mit Platten auf Stelzlager



### 1 SitaAttika-Fassaden-Abdeckplatte

SitaIndra Entwässerungsset bestehend aus:

- 2.1 SitaMore Dampfsperrplatte flex
- 2.2 SitaIndra Dämmkörper
- 2.3 SitaPipe Edelstahl Rohr
- 2.4 SitaPipe Edelstahl Sicherungsschelle
- 2.5 SitaIndra

SitaIndra Anstauring bestehend aus:

- 3.1 Dichtring
- 3.2 Anstauring

SitaTerra bestehend aus:

- 4.1 Revisionsrost
- 4.2 höhenverstellbaren Gummifüßen
- 4.3 Rahmen

Nicht belüfteter Dachaufbau mit Plattenbelag auf Stelzlager:

- Plattenbelag
- Stelzlager
- Bautenschutzmatte
- Abdichtung
- Wärmedämmung
- Dampfsperre
- Unterkonstruktion
- Attikadurchbruch mit Fugenband

Dieses Einbaubeispiel dient nur als Anschauungsdetail und ist ein allgemeiner, unverbindlicher Vorschlag. Die Ausführung ist nur schematisch dargestellt und ersetzt in keinem Fall die erforderliche Werk-, Detail- und Montageplanung der zuständigen Fachunternehmen. Die Anwendbarkeit, Vollständigkeit und Maße sind vom Kunden/Planner/Verarbeiter etc. beim jeweiligen Bauvorhaben eigenverantwortlich zu prüfen und auf die örtlichen Gegebenheiten anzupassen bzw. abzustimmen. Angrenzende Gewerke sind schematisch ohne Gewähr auf Vollständig- und Richtigkeit dargestellt. Die jeweiligen technischen Vorgaben in den Merkblättern, Verarbeitungsrichtlinien und Systemzulassungen sind zu beachten.