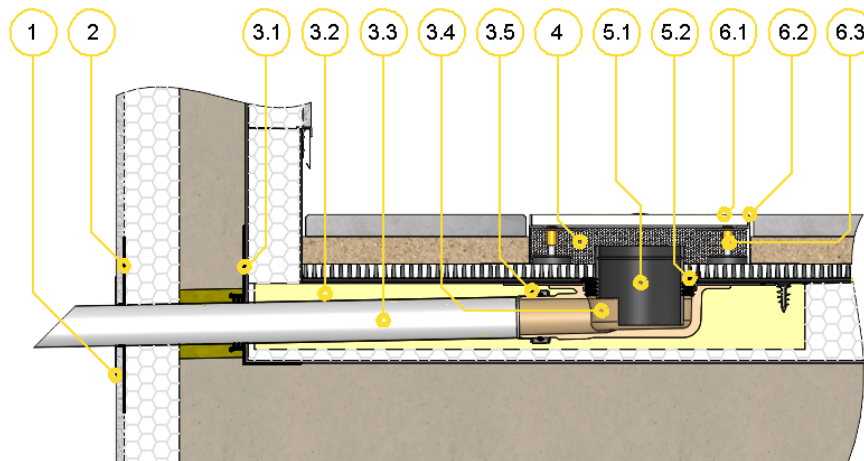


Sitalndra

mit SitaMore Anstauring im nicht belüfteten Dachaufbau mit Platten im Splittbett auf Drainage



Bauteile

- 1 SitaAttika Fassaden-Abdeckplatte
- 2 SitaMore Dichtmanschette für WDVS
- Sitalndra Gründach bestehend aus:**
- 3.1 SitaMore Dampfsperplatte flex
- 3.2 Sitalndra Dämmkörper
- 3.3 SitaPipe Edelstahl Rohr
- 3.4 Sitalndra Grundkörper
- 3.5 SitaPipe Edelstahl Sicherungsschelle

- 4 SitaDrain® Kiesleiste
- SitaMore Anstauring bestehend aus:**
- 5.1 Anstauring
- 5.2 Dichtring
- SitaDrain® Terra bestehend aus:**
- 6.1 Revisionsrost
- 6.2 Rahmen
- 6.3 höhenverstellbare Gummimetallpuffer

Dachaufbau

- Nicht belüfteter Dachaufbau mit Plattenbelag auf Drainage mit:
- + Plattenbelag
 - + Splittbett
 - + Drainage
 - + Bautenschutzmatte
 - + Abdichtung
 - + Wärmedämmung
 - + Dampfsperre
 - + Unterkonstruktion
 - + Attikadurchbruch mit Fugenband

Dieses Einbaubeispiel dient nur als Anschauungsdetail und ist ein allgemeiner, unverbindlicher Vorschlag. Die Ausführung ist nur schematisch dargestellt und ersetzt in keinem Fall die erforderliche Werk-, Detail- und Montageplanung der zuständigen Fachunternehmen. Die Anwendbarkeit, Vollständigkeit und Maße sind vom Kunden/Planer/-Verarbeiter etc. beim jeweiligen Bauvorhaben eigenverantwortlich zu prüfen und auf die örtlichen Gegebenheiten anzupassen bzw. abzustimmen. Angrenzende Gewerke sind schematisch ohne Gewähr auf Vollständig- und Richtigkeit dargestellt. Die jeweiligen technischen Vorgaben in den Merkblättern, Verarbeitungsrichtlinien und Systemzulassungen sind zu beachten.

Sita Bauelemente GmbH

Ferdinand-Braun-Straße 1 - 33378 Rheda-Wiedenbrück
 T +49 2522 8340-0 E info@sita-bauelemente.de W sita-bauelemente.de

Technischer Service

T +49 2522 8340-160
 E technik@sita-bauelemente.de