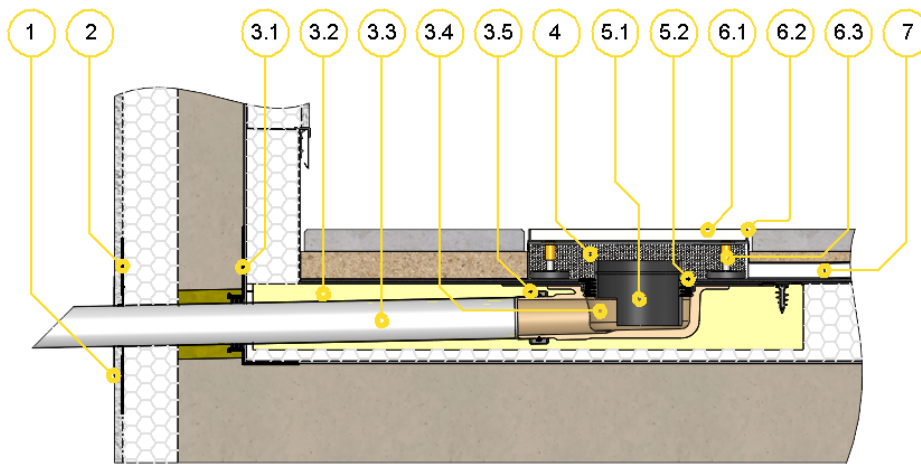


Sitalndra

mit SitaMore Anstauring im nicht belüfteten Dachaufbau mit Platten und Stichkanal im Splittbett



Bauteile

- 1 SitaAttika Fassaden-Abdeckplatte
- 2 SitaMore Dichtmanschette für WDVS
- Sitalndra Gründach bestehend aus:**
- 3.1 SitaMore Dampfsperplatte flex
- 3.2 Sitalndra Dämmkörper
- 3.3 SitaPipe Edelstahl Rohr
- 3.4 Sitalndra Grundkörper
- 3.5 SitaPipe Edelstahl Sicherungsschelle
- 4 SitaDrain® Kiesleiste

SitaMore Anstauring bestehend aus:

5.1 Anstauring

5.2 Dichtring

SitaDrain® Terra bestehend aus:

6.1 Revisionsrost

6.2 Rahmen

6.3 höhenverstellbare Gummimetallpuffer

7 SitaDrain® Stichkanal

Dachaufbau

Nicht belüfteter Dachaufbau mit Plattenbelag im Splittbett nach den aaRdT mit:
 + Plattenbelag
 + Splittbett
 + Bautenschutzmatte
 + Abdichtung
 + Wärmedämmung
 + Dampfsperre
 + Unterkonstruktion
 + Attikadurchbruch mit Fugenband

Dieses Einbaubeispiel dient nur als Anschauungsdetail und ist ein allgemeiner, unverbindlicher Vorschlag. Die Ausführung ist nur schematisch dargestellt und ersetzt in keinem Fall die erforderliche Werk-, Detail- und Montageplanung der zuständigen Fachunternehmen. Die Anwendbarkeit, Vollständigkeit und Maße sind vom Kunden/Planer/-Verarbeiter etc. beim jeweiligen Bauvorhaben eigenverantwortlich zu prüfen und auf die örtlichen Gegebenheiten anzupassen bzw. abzustimmen. Angrenzende Gewerke sind schematisch ohne Gewähr auf Vollständig- und Richtigkeit dargestellt. Die jeweiligen technischen Vorgaben in den Merkblättern, Bearbeitungsrichtlinien und Systemzulassungen sind zu beachten.

Sita Bauelemente GmbH

Ferdinand-Braun-Straße 1 - 33378 Rheda-Wiedenbrück
 T +49 2522 8340-0 E info@sita-bauelemente.de W sita-bauelemente.de

Technischer Service

T +49 2522 8340-160
 E technik@sita-bauelemente.de