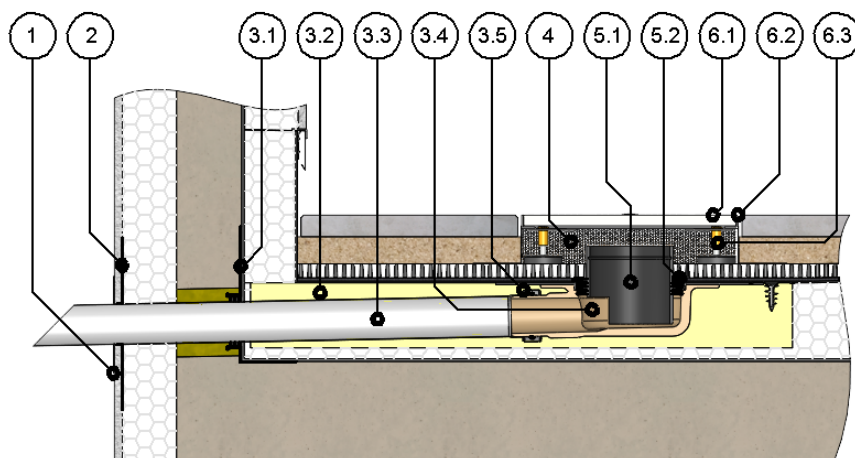


## Einbaubeispiel

### Sita**Indra** mit SitaMore Anstauring im nicht belüfteten Dachaufbau mit Platten im Splittbett auf Drainage



1 SitaAttika Fassaden-Abdeckplatte  
2 SitaMore Dichtmanschette für WDVS

SitaIndra Gründach bestehend aus:  
3.1 SitaMore Dampfsperrplatte flex  
3.2 SitaIndra Dämmkörper  
3.3 SitaPipe Edelstahl Rohr  
3.4 SitaIndra Grundkörper  
3.5 SitaPipe Edelstahl Sicherungsschelle

4 SitaDrain® Kiesleiste

SitaMore Anstauring bestehend aus:  
5.1 Anstauring  
5.2 Dichtring

SitaDrain® Terra bestehend aus:  
6.1 Revisionsrost  
6.2 Rahmen  
6.3 höhenverstellbare Gummimetallpuffer

Nicht belüfteter Dachaufbau mit Plattenbelag auf Drainage:  
- Plattenbelag  
- Splittbett  
- Drainage  
- Bautenschutzmatte  
- Abdichtung  
- Wärmedämmung  
- Dampfsperre  
- Unterkonstruktion  
- Attikadurchbruch mit Fugenband

Dieses Einbaubeispiel dient nur als Anschauungsdetail und ist ein allgemeiner, unverbindlicher Vorschlag. Die Ausführung ist nur schematisch dargestellt und ersetzt in keinem Fall die erforderliche Werk-, Detail- und Montageplanung der zuständigen Fachunternehmen. Die Anwendbarkeit, Vollständigkeit und Maße sind vom Kunden/Planer/Verarbeiter etc. beim jeweiligen Bauvorhaben eigenverantwortlich zu prüfen und auf die örtlichen Gegebenheiten anzupassen bzw. abzustimmen. Angrenzende Gewerke sind schematisch ohne Gewähr auf Vollständig- und Richtigkeit dargestellt. Die jeweiligen technischen Vorgaben in den Merkblättern, Verarbeitungsrichtlinien und Systemzulassungen sind zu beachten.