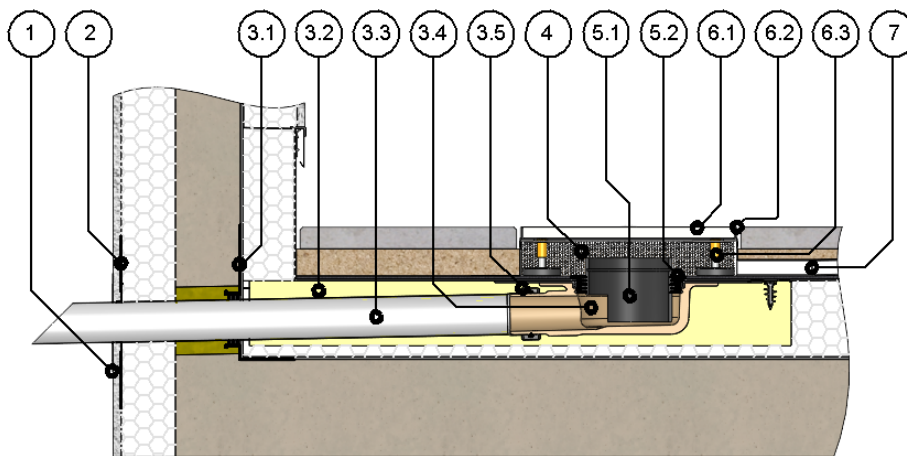


Einbaubeispiel

Sita**Indra** mit SitaMore Anstauring im nicht belüfteten Dachaufbau mit Platten und Stichkanal im Splittbett



1 SitaAttika Fassaden-Abdeckplatte
2 SitaMore Dichtmanschette für WDVS

SitaIndra Gründach bestehend aus:
3.1 SitaMore Dampfsperrplatte flex
3.2 SitaIndra Dämmkörper
3.3 SitaPipe Edelstahl Rohr
3.4 SitaIndra Grundkörper
3.5 SitaPipe Edelstahl Sicherungsschelle

4 SitaDrain® Kiesleiste

SitaMore Anstauring bestehend aus:
5.1 Anstauring
5.2 Dichtring

SitaDrain® Terra bestehend aus:
6.1 Revisionsrost
6.2 Rahmen
6.3 höhenverstellbare Gummimetallpuffer

7 SitaDrain® Stichkanal

Nicht belüfteter Dachaufbau mit Plattenbelag im Splittbett nach den aaRdT mit:
- Plattenbelag
- Splittbett
- Bautenschutzmatte
- Abdichtung
- Wärmedämmung
- Dampfsperre
- Unterkonstruktion
- Attikadurchbruch mit Fugenband

Dieses Einbaubeispiel dient nur als Anschauungsdetail und ist ein allgemeiner, unverbindlicher Vorschlag. Die Ausführung ist nur schematisch dargestellt und ersetzt in keinem Fall die erforderliche Werk-, Detail- und Montageplanung der zuständigen Fachunternehmen. Die Anwendbarkeit, Vollständigkeit und Maße sind vom Kunden/Planer/Verarbeiter etc. beim jeweiligen Bauvorhaben eigenverantwortlich zu prüfen und auf die örtlichen Gegebenheiten anzupassen bzw. abzustimmen. Angrenzende Gewerke sind schematisch ohne Gewähr auf Vollständig- und Richtigkeit dargestellt. Die jeweiligen technischen Vorgaben in den Merkblättern, Verarbeitungsrichtlinien und Systemzulassungen sind zu beachten.