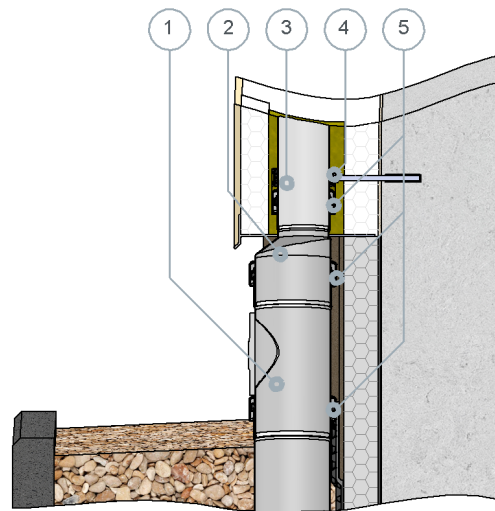


Einbaubeispiel

Fußpunkt SitaPipe Edelstahl Rohr im Wärmedämmverbundsystem



1 SitaPipe Edelstahl Reinigungsrohr
2 SitaPipe Edelstahl Übergangsstück
exzentrisch

3 SitaPipe Edelstahl Rohr
4 SitaPipe Edelstahl Rohrschelle
5 SitaPipe Edelstahl Sicherungsschelle

Wandaufbau von innen nach außen
nach den aaRdT mit:
- Oberputz und Anstrich
- Wärmedämmung
- Wandkonstruktion

Dieses Einbaubeispiel dient nur als Anschauungsdetail und ist ein allgemeiner, unverbindlicher Vorschlag. Die Ausführung ist nur schematisch dargestellt und ersetzt in keinem Fall die erforderliche Werk-, Detail- und Montageplanung der zuständigen Fachunternehmen. Die Anwendbarkeit, Vollständigkeit und Maße sind vom Kunden/Planer/Verarbeiter etc. beim jeweiligen Bauvorhaben eigenverantwortlich zu prüfen und auf die örtlichen Gegebenheiten anzupassen bzw. abzustimmen. Angrenzende Gewerke sind schematisch ohne Gewähr auf Vollständig- und Richtigkeit dargestellt. Die jeweiligen technischen Vorgaben in den Merkblättern, Verarbeitungsrichtlinien und Systemzulassungen sind zu beachten.