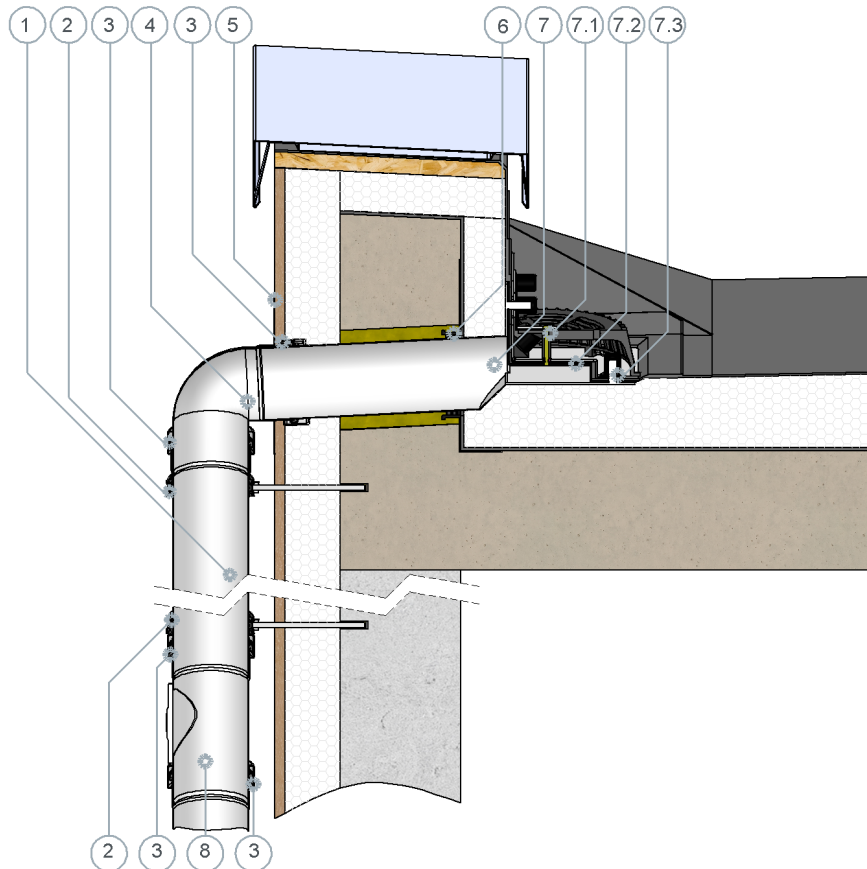


Einbaubeispiel

SitaRondo für die Hauptentwässerung im nicht belüfteten Dachaufbau



- 1 SitaPipe Edelstahl Rohr
- 2 SitaPipe Edelstahl Rohrschelle
- 3 SitaPipe Edelstahl Sicherungsschelle
- 4 SitaPipe Edelstahl Bogen 87,5°
- 5 SitaAttika Fassaden-Abdeckplatte
- 6 SitaMore Dampfsperplatte flex

- SitaRondo bestehend aus:
- 7.1 Kiesfang mit Befestigungswinkel
 - 7.2 Losflansch mit Dichtmanschetten
 - 7.3 Unterlegscheiben, Muttern und Schutzkappen

- 8 SitaPipe Edelstahl Reinigungsrohr

- Nicht belüfteter Dachaufbau nach den aaRdT mit:
- Abdichtung
 - Wärmedämmung
 - Dampfsperre
 - Unterkonstruktion
 - Attikadurchbruch mit Fugenband

Dieses Einbaubeispiel dient nur als Anschauungsdetail und ist ein allgemeiner, unverbindlicher Vorschlag. Die Ausführung ist nur schematisch dargestellt und ersetzt in keinem Fall die erforderliche Werk-, Detail- und Montageplanung der zuständigen Fachunternehmen. Die Anwendbarkeit, Vollständigkeit und Maße sind vom Kunden/Planer/Verarbeiter etc. beim jeweiligen Bauvorhaben eigenverantwortlich zu prüfen und auf die örtlichen Gegebenheiten anzupassen bzw. abzustimmen. Angrenzende Gewerke sind schematisch ohne Gewähr auf Vollständig- und Richtigkeit dargestellt. Die jeweiligen technischen Vorgaben in den Merkblättern, Verarbeitungsrichtlinien und Systemzulassungen sind zu beachten.