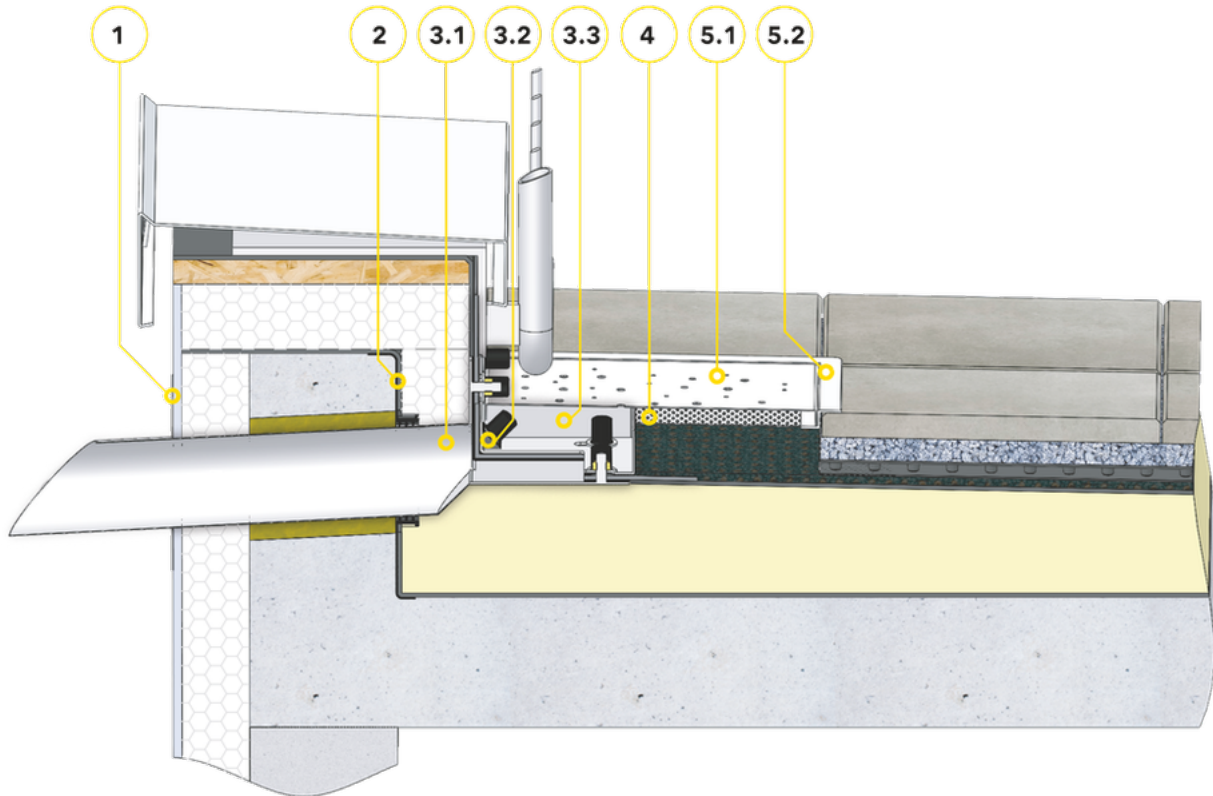


SitaRondo

mit Anstaulosflansch und SitaDrain Profilrahmen im nichtbelüfteten Dachaufbau mit Plattenbelag im Splittbett



Bauteile

- 1 SitaAttika Fassaden-Abdeckplatte
- 2 SitaMore Dampfsperplatte flex

SitaRondo mit Anstaulosflansch bestehend aus:

- 3.1 SitaRondo
- 3.2 Schrauben, Unterlegscheiben und Dichtungen

- gen
- 3.3 Anstaulosflansch
- 4 SitaDrain® Kiesleiste
- SitaDrain® Profilrahmen bestehend aus:**
- 5.1 Revisionsrost
- 5.2 Profilrahmen

Dachaufbau

- Nicht belüfteter Dachaufbau nach den aaRdT mit Plattenbelag im Splittbett mit:
- + Plattenbelag
 - + Splittbett
 - + Filtervlies
 - + Flächendrainage
 - + Bautenschutzmatte
 - + Abdichtung
 - + Wärmedämmung
 - + Dampfsperre
 - + Unterkonstruktion
 - + Attikadurchbruch mit Fugenband

Dieses Einbaubeispiel dient nur als Anschauungsdetail und ist ein allgemeiner, unverbindlicher Vorschlag. Die Ausführung ist nur schematisch dargestellt und ersetzt in keinem Fall die erforderliche Werk-, Detail- und Montageplanung der zuständigen Fachunternehmen. Die Anwendbarkeit, Vollständigkeit und Maße sind vom Kunden/Planer/-Verarbeiter etc. beim jeweiligen Bauvorhaben eigenverantwortlich zu prüfen und auf die örtlichen Gegebenheiten anzupassen bzw. abzustimmen. Angrenzende Gewerke sind schematisch ohne Gewähr auf Vollständig- und Richtigkeit dargestellt. Die jeweiligen technischen Vorgaben in den Merkblättern, Bearbeitungsrichtlinien und Systemzulassungen sind zu beachten.

Sita Bauelemente GmbH

Ferdinand-Braun-Straße 1 - 33378 Rheda-Wiedenbrück
T +49 2522 8340-0 E info@sita-bauelemente.de W sita-bauelemente.de

Technischer Service

T +49 2522 8340-160
E technik@sita-bauelemente.de