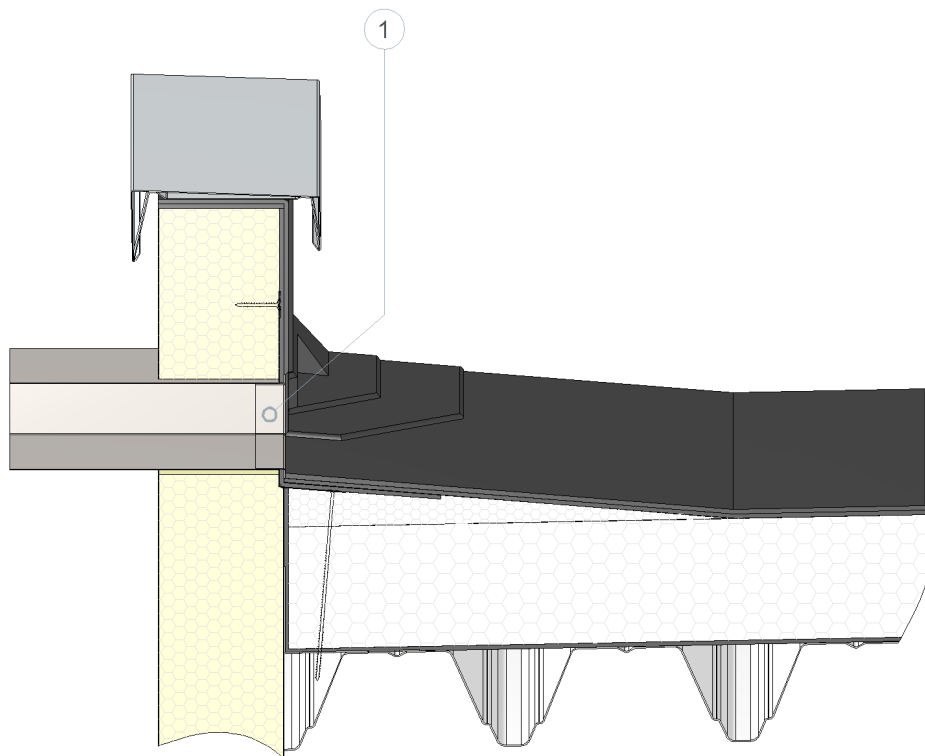


Einbaubeispiel

Sita**Steel** Rechteckspeier im nicht belüfteten Dachaufbau



1 SitaSteel Rechteckspeier

- Nicht belüfteter Dachaufbau nach den aaRdT mit:
- Abdichtung
 - Wärmedämmung
 - Dampfsperre
 - Unterkonstruktion
 - Attikadurchbruch mit Fugenband

Dieses Einbaubeispiel dient nur als Anschauungsdetail und ist ein allgemeiner, unverbindlicher Vorschlag. Die Ausführung ist nur schematisch dargestellt und ersetzt in keinem Fall die erforderliche Werk-, Detail- und Montageplanung der zuständigen Fachunternehmen. Die Anwendbarkeit, Vollständigkeit und Maße sind vom Kunden/Planer/Verarbeiter etc. beim jeweiligen Bauvorhaben eigenverantwortlich zu prüfen und auf die örtlichen Gegebenheiten anzupassen bzw. abzustimmen. Angrenzende Gewerke sind schematisch ohne Gewähr auf Vollständig- und Richtigkeit dargestellt. Die jeweiligen technischen Vorgaben in den Merkblättern, Verarbeitungsrichtlinien und Systemzulassungen sind zu beachten.