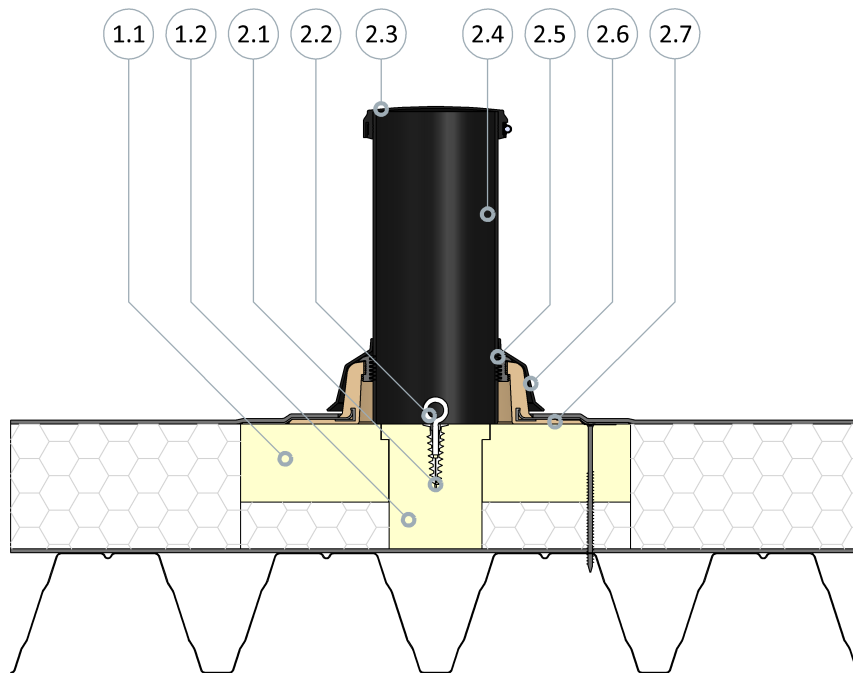


## Einbaubeispiel

### SitaVent Revision mit SitaVent Revision Dämmkörper



SitaVent Revision Dämmkörper bestehend aus:

- 1.1 Dämmkörper
- 1.2 Dämmkern

SitaVent Revision bestehend aus:

- 2.1 Dämmstoffdübel
- 2.2 Ringschraube

2.3 Dampfsperkappe

2.4 PE-Rohr

2.5 Dichtring

2.6 Regenabweiser

2.7 Grundplatte

Nicht belüfteter Dachaufbau nach den aaRdT:

- Abdichtung
- Wärmedämmung
- Dampfsperre
- Unterkonstruktion

Dieses Einbaubeispiel dient nur als Anschauungsdetail und ist ein allgemeiner, unverbindlicher Vorschlag. Die Ausführung ist nur schematisch dargestellt und ersetzt in keinem Fall die erforderliche Werk-, Detail- und Montageplanung der zuständigen Fachunternehmen. Die Anwendbarkeit, Vollständigkeit und Maße sind vom Kunden/Planner/Verarbeiter etc. beim jeweiligen Bauvorhaben eigenverantwortlich zu prüfen und auf die örtlichen Gegebenheiten anzupassen bzw. abzustimmen. Angrenzende Gewerke sind schematisch ohne Gewähr auf Vollständig- und Richtigkeit dargestellt. Die jeweiligen technischen Vorgaben in den Merkblättern, Verarbeitungsrichtlinien und Systemzulassungen sind zu beachten.