

SitaFireguard® Rohrdurchführung

Korrekte Durchführung.
Brandschutz im Set.



- + Zum vorbeugenden Brandschutz nach DIN 18234
- + Als Komplettsset ermöglicht es eine einfache und sichere Montage
- + Mit eingeschäumter Wunschanschlussmanschette
- + Brandschutzstopfen sorgt für eine sichere Kabel- oder Mediendurchführung



SitaFireguard®
Rohrdurchführung

SitaFireguard® Rohrdurchführung

Produktmerkmale im Überblick:

Produktmerkmale

Einsatzgebiete	Zur Rohrdurchführung und zum vorbeugenden Brandschutz bei Flachdächern mit Anforderungen nach DIN 18234
Material	Stahlblech, Edelstahl rostfrei, Polyethylen und Polyurethan
Werkstoffnummer	1.4301
Anschlussart	Dampfsperreebene mit Schraubflansch-Konstruktion Abdichtungsebene mit Wunschanschlussmanschette
Temperaturbeständigkeit min.	-20 °C
Eigenschaften	+ Unempfindlich gegenüber Witterungseinflüssen (UV-/IR-Strahlung, Niederschlag, Temperatur, Ozon, etc.) + Stoß- und schlagfest + Langlebig
Verarbeitung	Grundlage sind die allgemein anerkannten Regeln der Technik (aaRdT) sowie die Einbaubeispiele und Einbauanleitungen der Sita Bauelemente GmbH. Die Einbaubeispiele dienen nur als Anschauungsdetail und sind ein allgemeiner, unverbindlicher Vorschlag. Die Ausführung ist nur schematisch dargestellt und ersetzt in keinem Fall die erforderliche Werk-, Detail- und Montageplanung der zuständigen Fachunternehmen. Die Anwendbarkeit, Vollständigkeit und Maße sind vom Kunden/Planer/Verarbeiter etc. beim jeweiligen Bauvorhaben eigenverantwortlich zu prüfen und auf die örtlichen Gegebenheiten anzupassen bzw. abzustimmen. Angrenzende Gewerke sind schematisch ohne Gewähr auf Vollständig- und Richtigkeit dargestellt. Die jeweiligen technischen Vorgaben in den Merkblättern, Verarbeitungsrichtlinien und Systemzulassungen sind zu beachten.

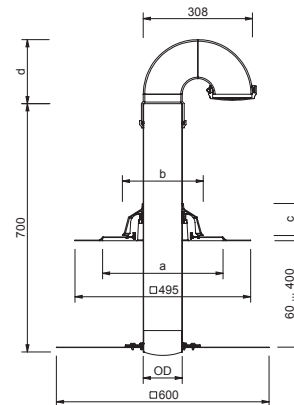
SitaFireguard® Rohrdurchführung



Leistungstext

SitaFireguard® Rohrdurchführung, für den vorbeugenden Brandschutz und zur Verhinderung einer Brandweiterleitung von unten bei kleinen brennbaren Durchdringungen nach DIN 18234 Teil 3 und 4, für Kabel- und Rohrdurchführungen bis 28 mm, bestehend aus: Brandschutzrohr aus Edelstahl mit Befestigungsflansch zur Fixierung am Verstärkungsblech und zum Einklemmen der Dampfsperre, 680 mm lang, für Dämmstoffstärken von 50 bis 180 mm, abnehmbarem 180°-Bogen aus PE mit Dampfsperrkappe aus EPDM, PUR Grundplatte mit fest eingeschäumter Wunschanschlussmanschette (495 x 495 mm), siebenlippigem Dichtring und Regenabweiser aus Polyamid, mit einem Verstärkungsblech nach DIN 18807, inklusive Brandschutzstopfen, liefern und fachgerecht einbauen.

Technische Zeichnung



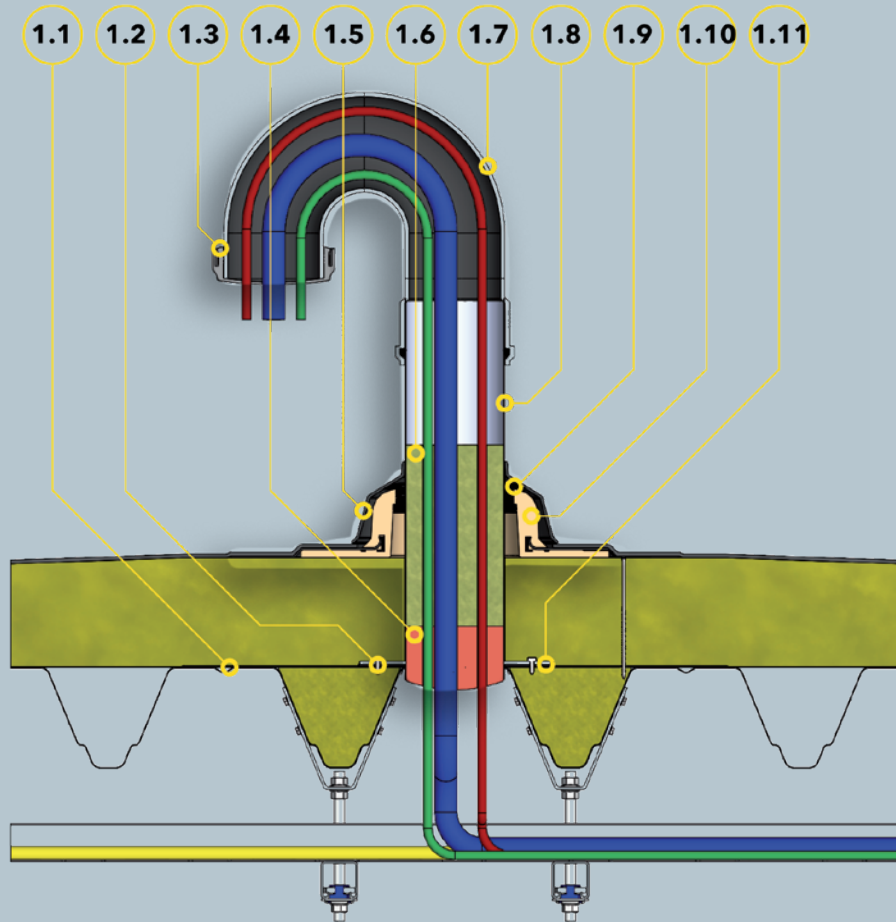
Nennweite DN	OD*	a (mm)	b (mm)	c (mm)	Überbrückung der Wärmedämmung min. (mm)	Überbrückung der Wärmedämmung max. (mm)	Artikelnummer
100	110	340	228	105	60	450	F30 51 xx
150	160	376	278	108	60	450	F30 52 xx

*OD = Außendurchmesser (mm)

xx = Artikelendziffer für Wunschanschlussmanschette

SitaFireguard® Rohrdurchführung

SitaFireguard® Rohrdurchführung
im nicht belüfteten Dachaufbau



Bauteile

SitaFireguard® Rohrdurchführung
bestehend aus:

- | | |
|--|--|
| <ul style="list-style-type: none"> 1.1 Verstärkungsblech 1.2 Schraubenset 1.3 Dampfsperrkappe 1.4 Brandschutzstopfen 1.5 Regenabweiser | <ul style="list-style-type: none"> 1.6 Nicht brennbare Stopfwole 1.7 Rohrbogen 1.8 Brandschutzrohr mit Befestigungsflansch 1.9 Dichtring 1.10 Grundplatte 1.11 Dichtmanschette |
|--|--|

Dachaufbau

- Nicht belüfteter Dachaufbau nach den aaRdT mit:**
- + Abdichtung
 - + Wärmedämmung, nicht brennbar, mind. 1,00 m x 1,00 m
 - + Dampfsperre
 - + Nicht brennbare Profilfüller
 - + Stahltrapezprofil