

SitaFireguard® Rohrdurchführung

Korrekte Durchführung. Brandschutz im Set.



- + Zum vorbeugenden Brandschutz nach DIN 18234
- + Als Komplett-Set ermöglicht es eine einfache und sichere Montage
- + Mit eingeschäumter Wunschanschlussmanschette
- + Brandschutzstopfen sorgt für eine sichere Kabel- oder Mediendurchführung



**SitaFireguard®
Rohrdurchführung**
Dämmkörper Mineralwolle

SitaFireguard® Rohrdurchführung

Produktmerkmale im Überblick:

Produktmerkmale

Einsatzgebiete	Zur Rohrdurchführung und zum vorbeugenden Brandschutz bei Flachdächern mit Anforderungen nach DIN 18234
Material	Stahlblech, Polyethylen, Polyurethan
Temperaturbeständigkeit min.	-20 °C
Eigenschaften	+ Unempfindlich gegenüber Witterungseinflüssen (UV/IR-Strahlung, Niederschlag, Temperatur, Ozon, etc.) + Stoß- und schlagfest + Langlebig
Verarbeitung	Grundlage sind die allgemein anerkannten Regeln der Technik (aaRdT) sowie die Einbaubeispiele und Einbauanleitungen der Sita Bauelemente GmbH. Die Einbaubeispiele dienen nur als Anschauungsdetail und sind ein allgemeiner, unverbindlicher Vorschlag. Die Ausführung ist nur schematisch dargestellt und ersetzt in keinem Fall die erforderliche Werk-, Detail- und Montageplanung der zuständigen Fachunternehmen. Die Anwendbarkeit, Vollständigkeit und Maße sind vom Kunden/Planer/Verarbeiter etc. beim jeweiligen Bauvorhaben eigenverantwortlich zu prüfen und auf die örtlichen Gegebenheiten anzupassen bzw. abzustimmen. Angrenzende Gewerke sind schematisch ohne Gewähr auf Vollständig- und Richtigkeit dargestellt. Die jeweiligen technischen Vorgaben in den Merkblättern, Verarbeitungsrichtlinien und Systemzulassungen sind zu beachten.

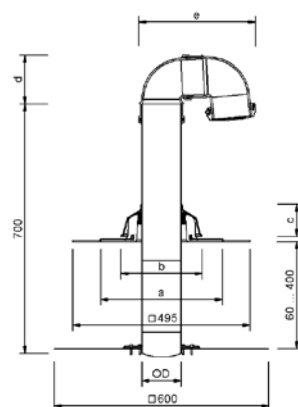
SitaFireguard® Rohrdurchführung



Leistungstext

SitaFireguard® Rohrdurchführung, für den vorbeugenden Brandschutz und zur Verhinderung einer Brandweiterleitung von unten bei kleinen brennbaren Durchdringungen nach DIN 18234 Teil 3 und 4, für Kabel- und Rohrdurchführungen bis 28 mm, bestehend aus: Brandschutzrohr aus Edelstahl mit Befestigungsflansch zur Fixierung am Verstärkungsblech und zum Einklemmen der Dampfsperre, 680 mm lang, für Dämmstoffstärken von 60 mm bis 400 mm, mit zwei abnehmbaren 87,3°-Bögen aus PP, mit Dampfsperrkappe aus EPDM, PUR Grundplatte mit fest eingeschäumter Wunschanschlussmanschette (495 mm x 495 mm), siebenlippigem Dichtring und Regenabweiser aus Polyamid, mit einem Verstärkungsblech nach DIN EN 1090-4, inklusive Brandschutzstopfen, liefern und fachgerecht einbauen.

Technische Zeichnung



Nennweite DN	OD*	a (mm)	b (mm)	c (mm)	d (mm)	e (mm)	Überbrückung der Wärmedämmung min. (mm)	Überbrückung der Wärmedämmung max. (mm)	Artikelnummer
100	110	340	228	90	181	308	60	400	F 30 51 xx
150	160	376	278	93	281	480			F 30 52 xx

* OD = Außendurchmesser (mm)

xx = Artikelziffer für Wunschanschlussmanschette

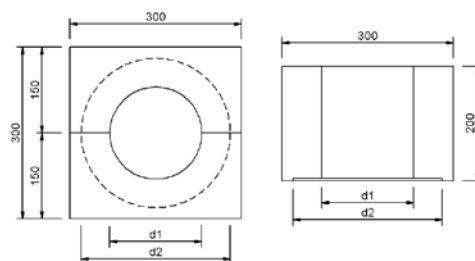
SitaFireguard® Rohrdurchführung Dämmkörper Mineralwolle



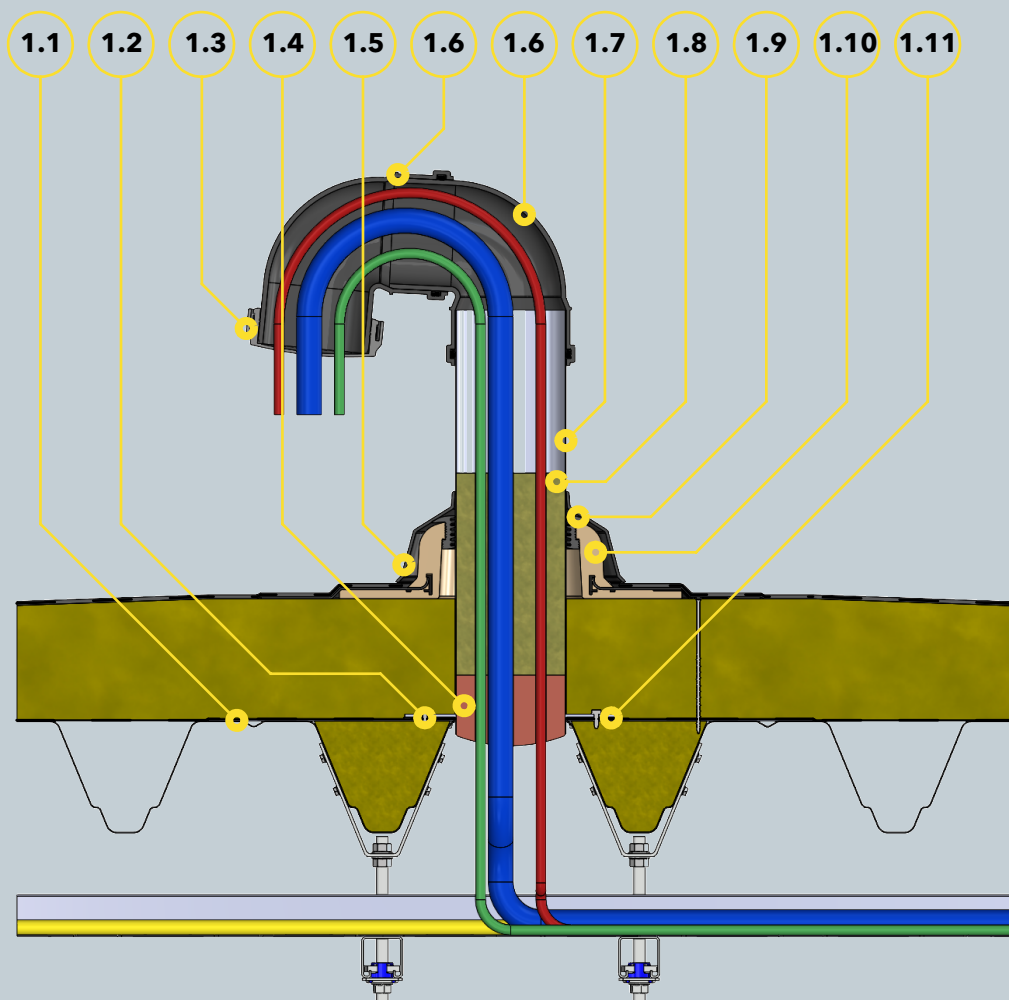
Leistungstext

SitaFireguard Rohrdurchführung Dämmkörper, aus Mineralfaser, WLG 040, 200 mm Höhe, Baustoffklasse A1 (nicht brennbar), Anwendungstyp DAA-dm nach DIN 4108-10, Druckspannung ≥ 70 kPa. Zur Wärmedämmung und als Einbauhilfe bei der Positionierung des Brandschutzrohres für die SitaFireguard Rohrdurchführung, liefern und fachgerecht einbauen.

Technische Zeichnung



Kompatibilität	d1 (mm)	d2 (mm)	Überbrückung der Wärmedämmung min. (mm)	Überbrückung der Wärmedämmung min. (mm)	Artikelnummer
SitaFireguard Rohrdurchführung DN 100	111	211	80	200	E 10 96 15
SitaFireguard Rohrdurchführung DN 150	161	261	80	200	E 10 96 16



Bauteile

SitaFireguard® Rohrdurchführung bestehend aus:

- 1.1 Verstärkungsblech
- 1.2 Schraubenset
- 1.3 Dampfsperrkappe
- 1.4 Brandschutzstopfen
- 1.5 Regenabweiser

- 1.6 Rohrbogen
- 1.7 Brandschutzrohr mit Befestigungsflansch
- 1.8 Nicht brennbare Stopfwolle
- 1.9 Dichtring
- 1.10 Grundplatte
- 1.11 Dichtmanschette

Dachaufbau

Nicht belüfteter Dachaufbau nach den aaRdT mit:

- + Abdichtung
- + Wärmedämmung nicht brennbar, min. 1,0 m x 1,0 m
- + Dampfsperre
- + Nicht brennbare Profulfüller
- + Stahltrapezprofil